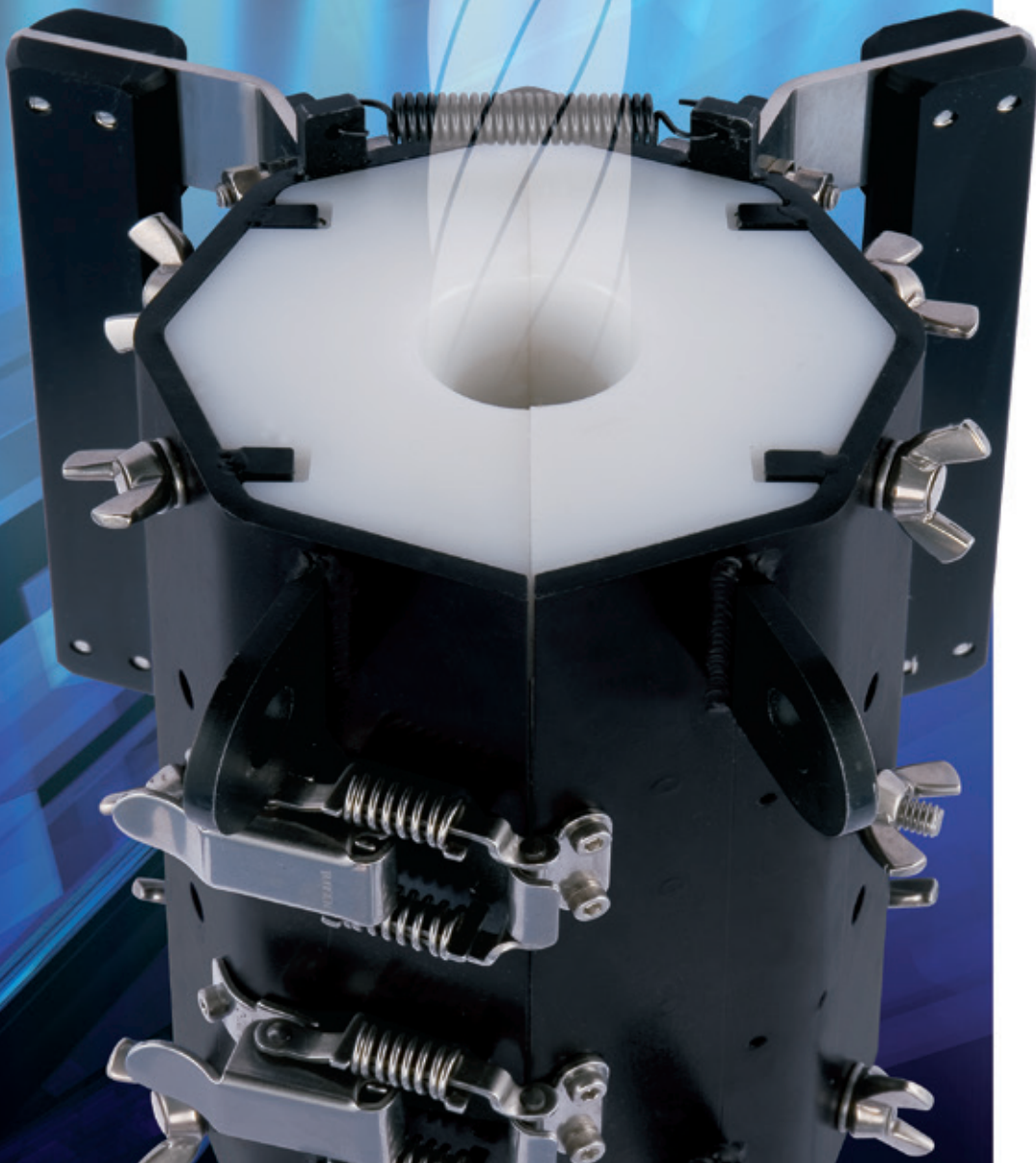


ワイヤロープ断線検知装置
Wire Rope Breakage Detector

ワイヤロープテスタ

MF-550

WIRE ROPE TESTER



スピーディーで正確なワイヤロープの検査を可能にするワイヤロープテスタ

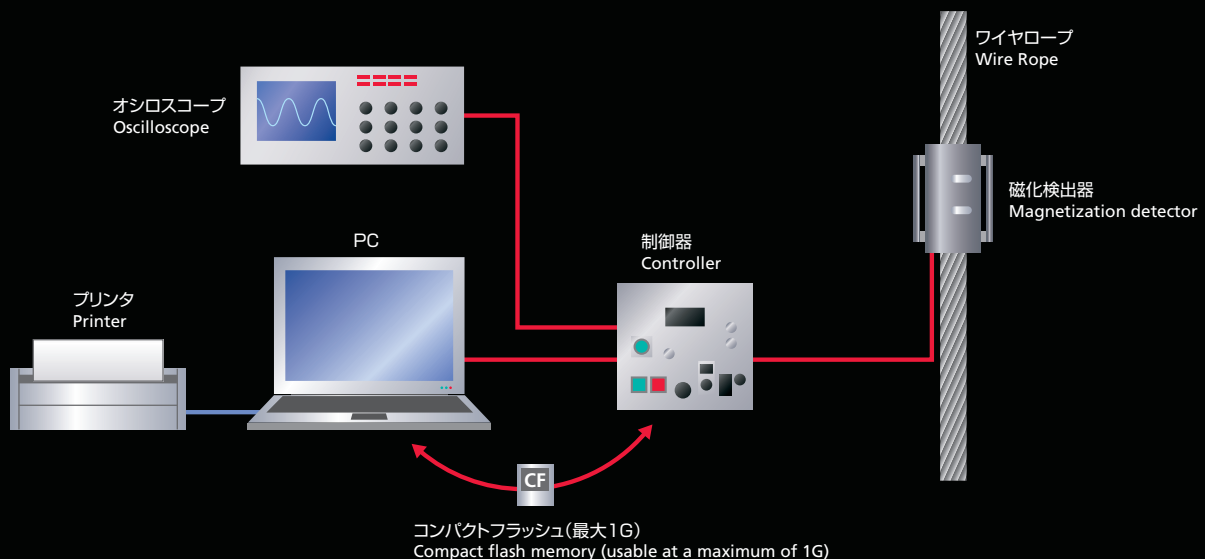
ワイヤロープは、産業の幅広い分野で使用されており、産業用荷役分野では、非常に重要な役割を果たしております。それだけにその健全性維持は極めて重要で、的確な維持管理が求められます。ワイヤロープテスタ MF-550は、断線の検出精度の高さ、優れた機能、操作性で、各種ワイヤロープの診断に、高い信頼性とスピーディーな検査を実現します。

The wire rope tester permits quick and accurate inspection of wire rope.

Wire rope has been widely used in various fields of the industry, playing a very important role in the field of industrial cargo handling. Maintenance of the soundness of wire rope is extremely important, and precise maintenance and control are to be needed.

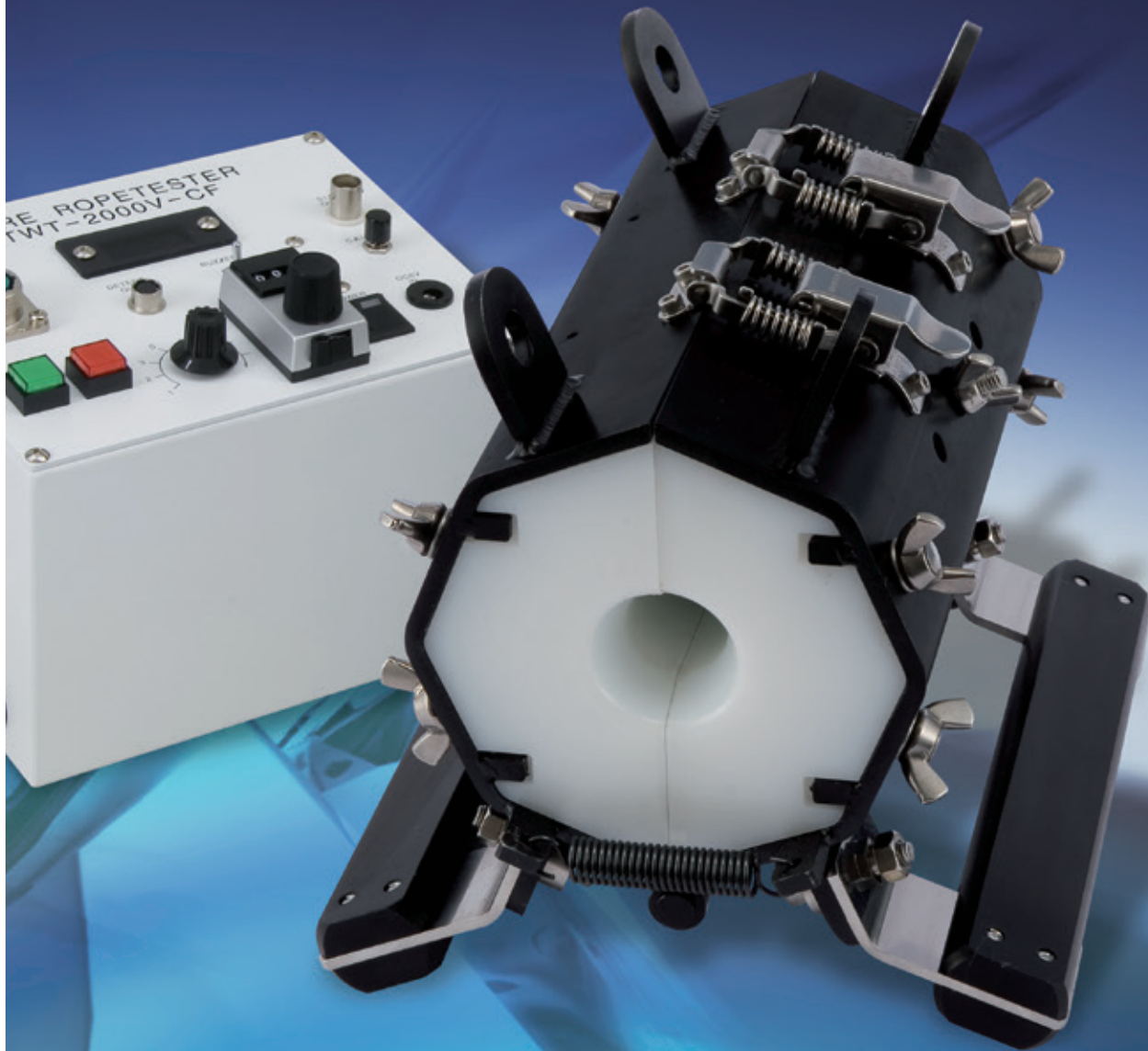
The wire rope tester "MF-550" with high wire breakage detection accuracy, as well as excellent functions and handleability, materializes a quick, highly reliable diagnosis of various kinds of wire ropes.

システムフロー | System flow



MF-550

WIRE ROPE TESTER



コンパクト設計によりシステム全体を専用収納ケース（オプション）に収納できます。持ち運びが容易で収納スペースもとりません。

The compact system can be packed in a special case (optional). The portable system does not take up much storage space.

ワイヤロープの素線断線を検出 Detection of wire breakage of wire ropes

漏洩磁束法を用いた探傷検査方法で、ワイヤロープの素線断線を検出します。目視では確認不可能な内部断線も測定可能で、ロープ油や付着物(磁性体は除く)のある状態でも測定可能であり、波形データとして記録します。

The flaw detection technique based on the leakage flux method accurately detects the wires breakage of wire rope. The technique can measure internal wire breakage that can not be detected visually, as well as invisible parts hidden by rope oil or attachments, and records the flaw detection signal as waveform data.

シンプルで優れた操作性 Simple and excellent handleability

検査は、検出器にワイヤロープを通過させることで測定を行います。検出器には電源コードを接続する必要もなく、最小限の機器調整で、正確な測定が可能です。ワイヤロープの検査をシンプルに行うことができます。

Wire rope is put through the detector for measurement. The detector does not require a power cord, and the detector permits accurate measurement of wire rope in a simple manner after minimum adjustment.

軽量、コンパクト設計 Lightweight and compact design

検出器本体は小型・軽量であるため、ほとんどの設備に設置することができます。測定中に立ち入れない場所でも、MF-550の検出器と制御器を設置してから付属品のリモコン操作をすることで、安全なワイヤロープの検査が可能です。

The compact and lightweight detector can be installed in any facility. Installation of the detector and controller of MF-550 in places of where people can not stay in measuring time allows risk-free inspection of wire rope by operating remote controller of the accessory.

データの記録・再生・保存が簡単 Easy recording, reproduction, and storage of data

制御器にはメモリー機能を搭載し、簡単にデータの記録・再生・保存ができます。また取得した波形データは、標準ソフトによりパソコンに取り込み、簡単に解析を行うことができます。また、波形データは、Excelへのデータ変換も可能です。

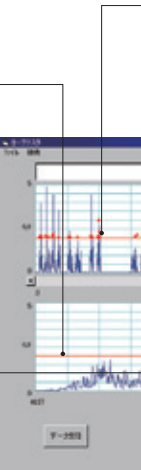
The controller equipped with a memory function permits easy recording, reproduction, and storage of data. The obtained waveform data can be imported into a personal computer using a standard program for easy analysis. The waveform data can be converted into Excel data.

部分拡大(時間軸拡大)になっており、数段階可変で、拡大/縮小します。

The partial enlargement (time axis enlargement) function scales up and down the data in multiple steps.

判定レベルを超えた位置の一覧で、絶対位置(0は任意に設定可)及び隣接する欠陥との相対位置を表示します。

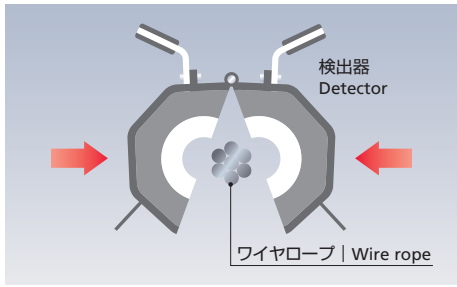
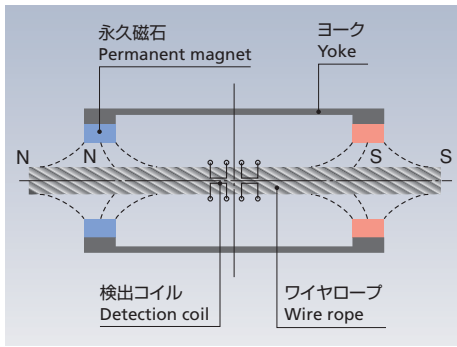
The list of positions, at which the judgment level is exceeded, shows the relative position with respect to the absolute position (arbitrary zero setting) and an adjacent defect.



アナログ出力端子を装備(BNC端子) Equipped with an analog output terminal (BNC terminal)

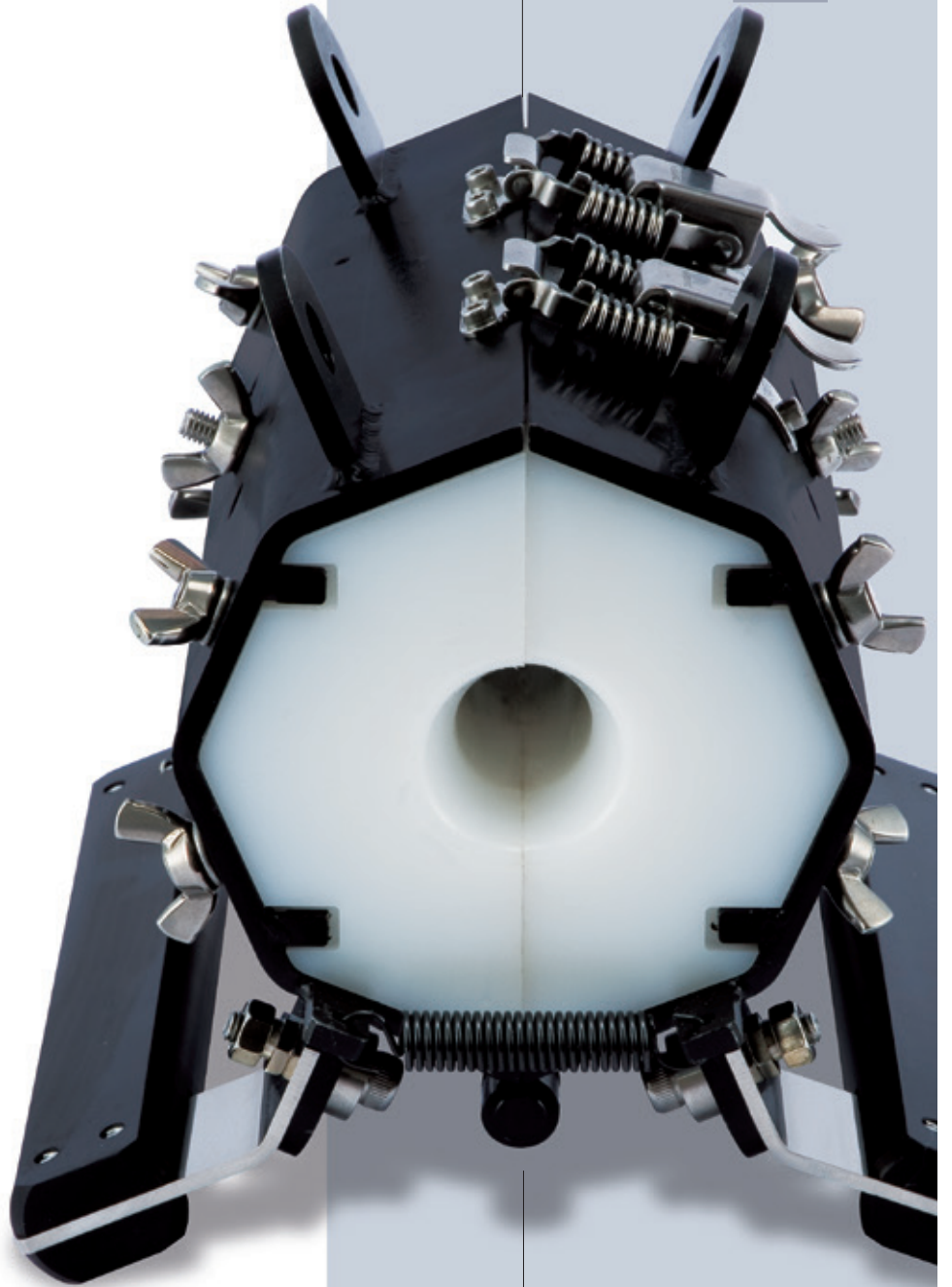
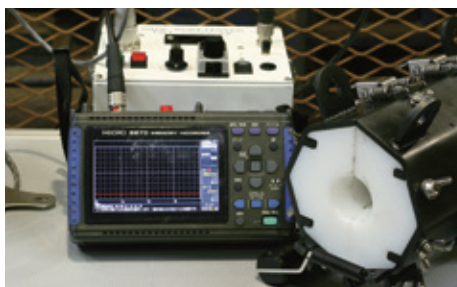
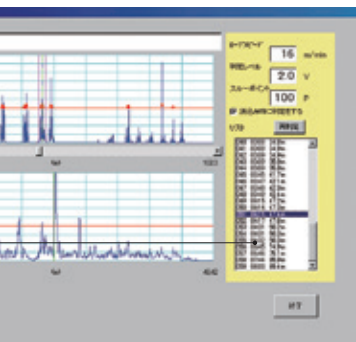
制御器には、アナログ出力端子(BNC端子)を有しておりますので、記録計やオシロスコープ等(オプション)を繋げば、検査現場でのデータ確認にご活用いただけます。

The controller is equipped with an analog output terminal (BNC terminal). Connect a recorder, oscilloscope, or the like (optional) to the terminal for confirmation of data on the spot.



測定した全長のデータで、ラインが判定レベル(図では2Vに設定)を超えた箇所に●がマークされます。

The ● mark is given to the portions of the entire measured data, where the line exceeds the judgment level (set at 2V in the figure).



MF-550
WIRE ROPE TESTER

製品仕様 | Product specifications

磁化検出器

測定対象ロープ	磁性体ワイヤロープ
適用ロープ径	φ8mm～50mm*
動作温度範囲	-10°C～50°C
寸法 (mm)	218 (D) × 176 (H) × 170 (W)
重量	約6.0kg
磁化方式	希土類永久磁石による直流磁化

*ロープ径に応じた検出器ユニット、樹脂ガイドユニットが必要となります。

制御器

型式番号	TWT-2000V-CF クレーン用
メモリー	本体内蔵フラッシュメモリー (不揮発性 4MB) +コンパクトフラッシュ:リーダ機能なし(最大1Gで使用可能)
出力端子	アナログ: BNC デジタル: USB1.1 準拠コネクタ (TYPE B) パルス : リレー出力 (1C接点)
電源	AC: AC100Vアダプター (6V 2A) 電池: 単Ⅲ4本 (アルカリ、ニッケルマンガン、充電池)
外形寸法 (mm)	130 (D) × 130 (H) × 160 (W)
重量	約2.2kg

Magnetization detector

Rope subject to measurement	Magnetic wire rope
Applicable rope diameter	φ 8mm to 50mm*
Operating temperature range	-10°C to 50°C
Dimensions (mm)	218(D) × 176(H) × 170(W)
Weight	Approx. 6.0 kg
Magnetization method	Direct current magnetization by rare earth permanent magnet

*A detector unit and a resin guide unit that match the rope diameter are necessary.

Controller

Type No.	TWT-2000V-CF for cranes
Memory	Flash memory built in the main unit (non-volatile: 4MB) + Compact flash memory: Without reader function (usable at a maximum of 1G)
Output terminal	Analog: BNC Digital : USB1.1 connector (TYPE B) Pulse : Relay output (1C contact)
Power	AC: 100 V AC adapter (6V; 2A) Battery: Four AA size batteries (Alkaline, nickel-manganese, battery charger)
Outside dimensions (mm)	130(D) × 130(H) × 160(W)
Weight	Approx. 2.2 kg



東京製綱株式会社
TOKYO ROPE MFG. CO., LTD.

本社	〒103-8306 東京都中央区日本橋3-6-2(日本橋フロント)		
東日本営業部	〒103-8306 東京都中央区日本橋3-6-2(日本橋フロント)	TEL (03) 6366-7755	FAX (03) 3278-6870
関西支店	〒541-0054 大阪府中央区南本町2-5-9(ユーマンビル)	TEL (06) 6252-5823	FAX (06) 6252-5827
特販営業部	〒103-8306 東京都中央区日本橋3-6-2(日本橋フロント)	TEL (03) 6366-7756	FAX (03) 3278-6870
市場技術部	〒103-8306 東京都中央区日本橋3-6-2(日本橋フロント)	TEL (03) 6366-7752	FAX (03) 3278-6870

東京製綱テクノス株式会社

本社	〒103-0027 東京都中央区日本橋3-6-2(日本橋フロント)	TEL.03 (6366) 7793	FAX.03 (3278) 6870
大阪事業所	〒592-8331 大阪府堺市西区築港新町三丁目30番地	TEL.072 (243) 7761	FAX.072 (243) 7762

Head Office

(Nihonbashi Front) 6-2, Nihonbashi 3-chome, Chuo-ku, Tokyo, JAPAN

Tokyo Rope (Shanghai) Trading Co., Ltd.

RM2008 Newtown Center No.83 Lon Shan Guan Road, Shanghai

Phone:+86-21-6236-8788

FAX:+86-21-6236-8768