

# GF式鉄筋挿入工



## 景観性に優れる

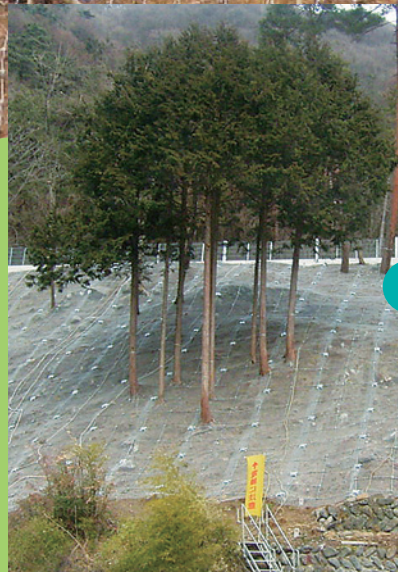
斜面上の立木の伐採が最小限で済み、在来植物を残したまま全面緑化が可能です。周囲の景観と調和を図ることができます。

## 様々な現場条件に対応

施工機械や使用する部材が軽量であるため、条件の厳しい現場においても対応が可能です。

## のり面保護が可能

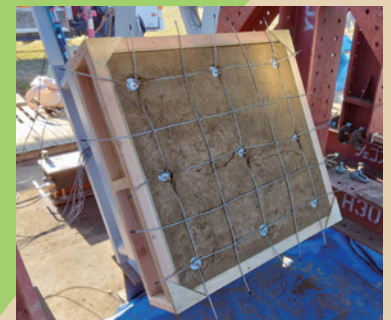
現地状況に応じてロープや金網を組み合わせることで、斜面崩壊のほか、落石や表面剥離等にも対応した幅広いのり面保護が可能です。



完成直後

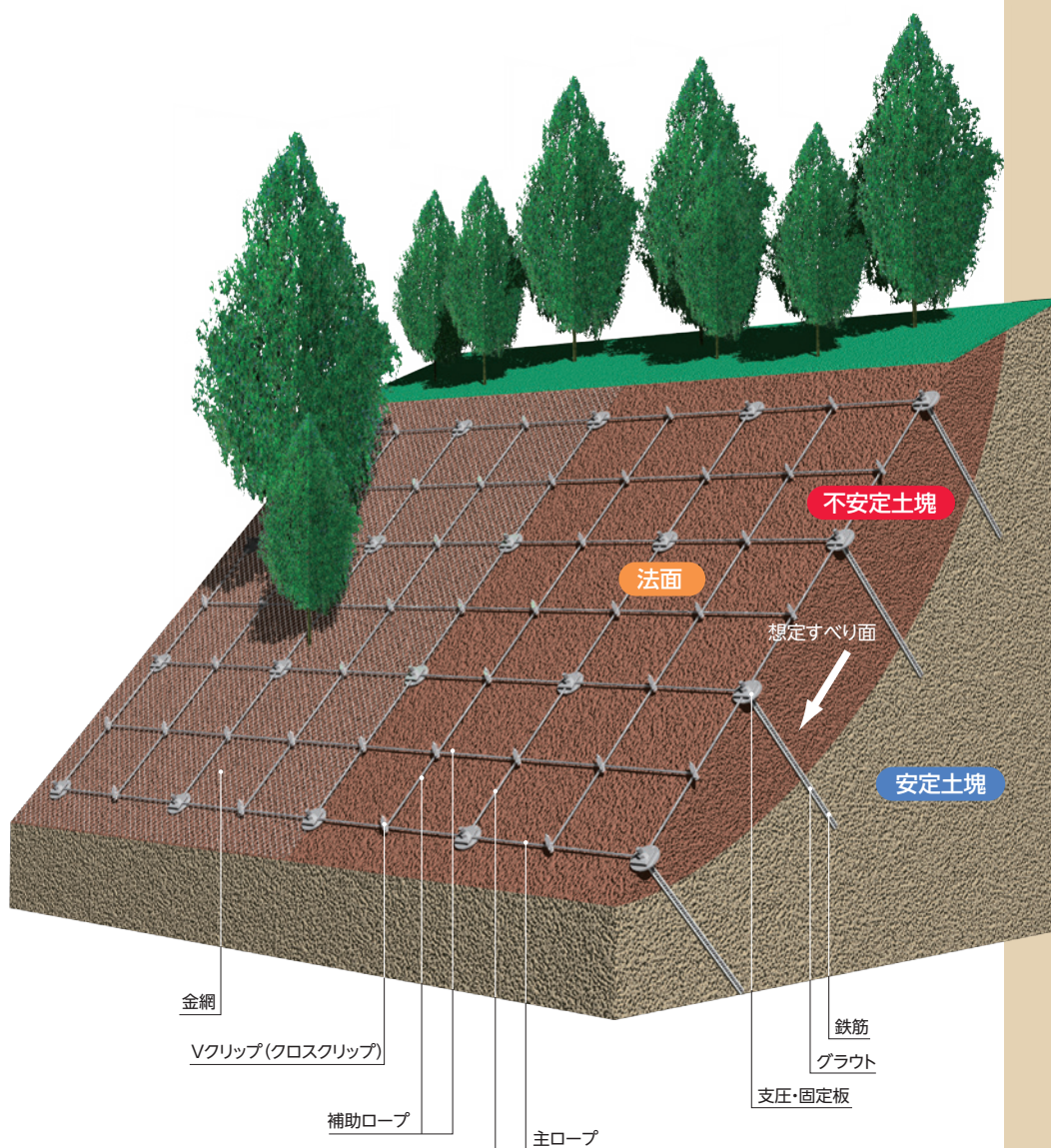


20ヵ月経過



試験による性能確認  
模型による試験を行い、性能を確認しました。

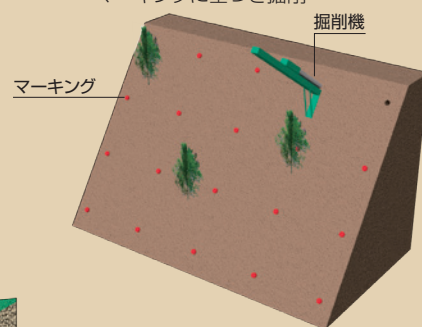
# GF式鉄筋挿入工の概要



## 施工手順

### 1 マーキング・掘削

鉄筋の設置位置にマーキング  
マーキングに基づき掘削



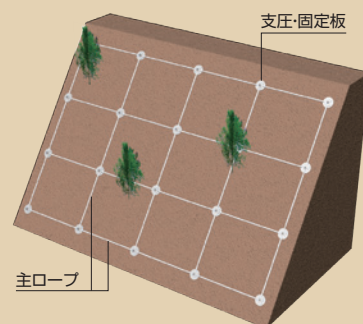
### 2 鉄筋挿入・グラウト注入

掘削孔に鉄筋を挿入  
鉄筋挿入後、グラウトを注入



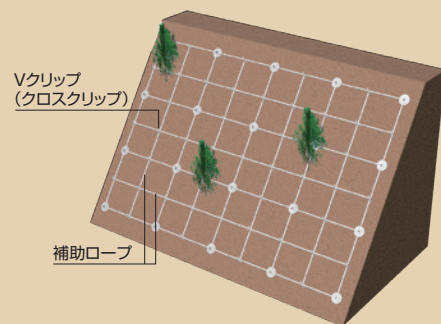
### 3 主ロープ張設

主ロープを張設  
支圧・固定板により固定



### 4 補助ロープ張設

補助ロープを張設  
Vクリップ(クロスクリップ)により固定



## 製品仕様

| 項目      | 型式 | GF-12            | GF-14   | GF-16   | GF-18   |
|---------|----|------------------|---------|---------|---------|
| 主ロープ    |    | 3×7 12φ          | 3×7 14φ | 3×7 16φ | 3×7 18φ |
| 主ロープ間隔  |    | 2.0m (標準)        |         |         |         |
| 補助ロープ   |    | 3×7 12φ          | 3×7 12φ | 3×7 12φ | 3×7 12φ |
| 補助ロープ間隔 |    | 1.0m (標準)        |         |         |         |
| アンカー    |    | GFロックボルト/ GFアンカー |         |         |         |

## 東京製綱株式会社

本社 エンジニアリング事業部

〒135-8306 東京都江東区永代2-37-28(湊澤シティプレイス永代)

TEL.(03)6366-7788 FAX.(03)3643-7550

支店●札幌・盛岡・仙台・名古屋・大阪・九州 営業所●新潟・長野・北陸・広島・鹿児島

エンジニアリングセンター●東日本・関西・北九州

<https://www.tokyorope.co.jp>

●代理店

支店・営業所の詳細

<https://www.tokyorope.co.jp/company/office.html>

