



特許出願中

置くだけ スピーディー
工事規制内の安全性大幅UP!

車両進入抑止柵

レーン バリア



Lane Barrier



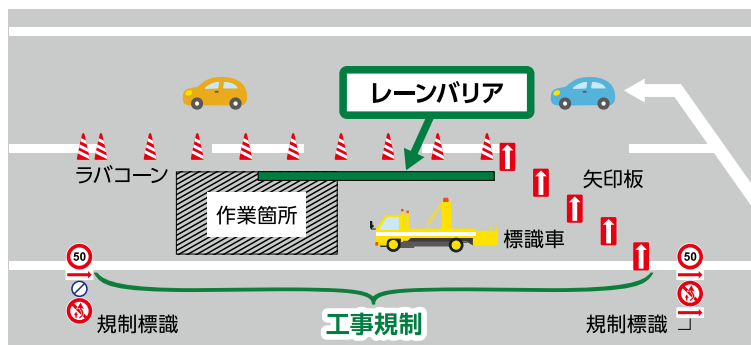
※レーンバリアは鋼製防護柵協会にて商標登録出願中

車両進入抑止柵

レーンバリア



“置くだけ”でスピーディーに
工事規制内作業者の
安全性を大幅にUP!



特長 - 4つのポイント -

Point 1 現地に置くだけ簡単施工



従来の基礎・アンカー設置等の付帯工事が不要です。

Point 2 ワンタッチ連結構造



左右の連結は、接続材を落とし込むだけ。
現地取付ボルトレスで設置・撤去がスピーディーです。

安全性

● 実車衝突実験により安全性を確認

※設置延長L=32m(4m/基×8基)

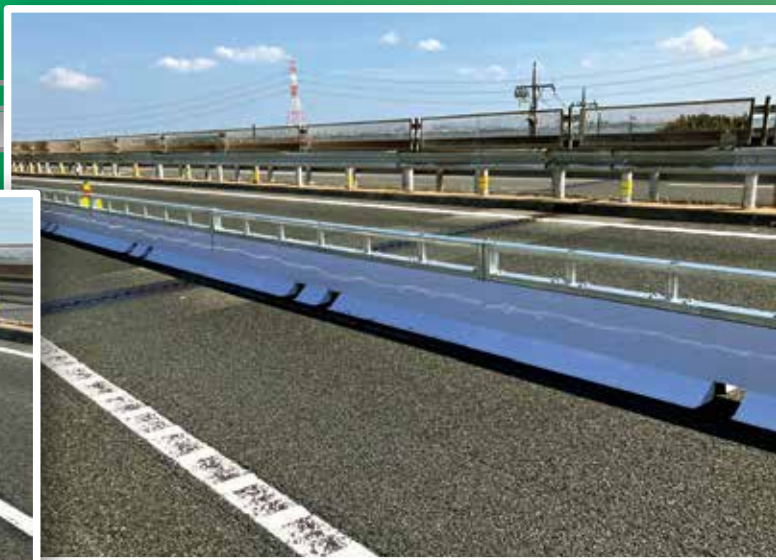


※タイヤはスカート部を押さえながら走行
(車両重量が摩擦抵抗として寄与)

【試験 条件・結果】

項目	条件	実測
車両質量 (t)	1.8	1.8
衝突速度 (km/h)	50	50.8
衝突角度 (度)	8	8.0
離脱速度 (km/h)	—	45
離脱角度 (度)	—	4.1
衝撃度 (kJ)	—	3.5
水平移動量 (m)	—	0.553

➡ 「車両の突破が無い事」 (移動量0.553mで衝突車両を安全に誘導する事) を確認。



施工イメージ

Point ③ 4 ton ユニック車に積載可能



積載状況

一連32m分を4tonユニック車1台に積載可能です。
 $(4\text{m/基}(\text{約}170\text{kg}) \times 8\text{基}(4\text{基} \times 2\text{段積})) = 32\text{m}$

Point ④ 現地取り回しが良好



ハンドリフト

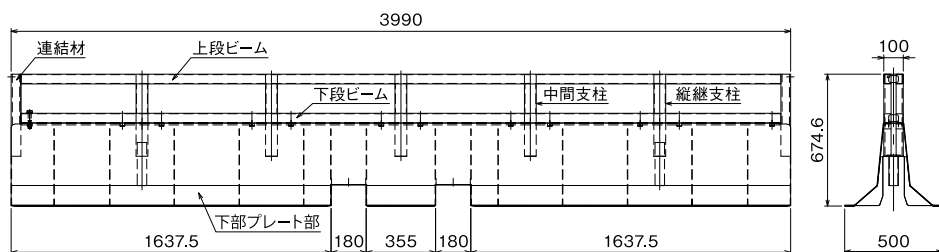
切り欠き部

構造の下部中央に切り欠き部を採用。
 ハンドリフトで移動が可能です。

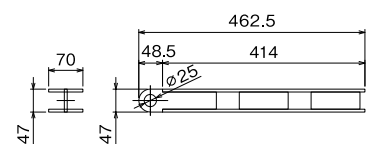


構造・仕様

● 本体構造 (約170kg/ユニット)



● 接続材 (約3kg/本)



※設置延長
 実車衝突実験より、一連L=32m(8基)以上
 ※接続材:8基で7本使用します

● 材料仕様

主要部材	形状	材質	表面仕上げ
上・下段ビーム	□-100×50×2.3	STKR400	HDZT49
中間・縦継支柱	Φ60.5×2.3(Φ48.6×6.0)	STK400(STKM13A)	
連結材	PL-6×100×50	SS400	
下部プレート(スカート)	PL-2.3	SGH400(Z27)	塗装仕上げ(ホワイト)
接続材	PL-6×70×47	SS400	HDZT77

仲間を守るために



問い合わせ先



東京製綱株式会社

本社 エンジニアリング事業部 道路部

〒135-8306 東京都江東区永代2-37-28(湊澤シティプレイス永代)

TEL.(03)6366-7768 FAX.(03)3643-7550

支店●札幌・盛岡・仙台・名古屋・大阪・九州 営業所●新潟・長野・北陸・広島・鹿児島
エンジニアリングセンター●東日本・関西・北九州

<https://www.tokyoropeco.jp>

●代理店

支店・営業所の詳細

<https://www.tokyoropeco.jp/company/office.html>

